

# Seguimiento, Vigilancia y Control de la Disposición del Material Dragado del Puerto de Balboa, Fase 1

**Lugar:** Bahía de Panamá.

**Cliente:** Panama Ports Company.

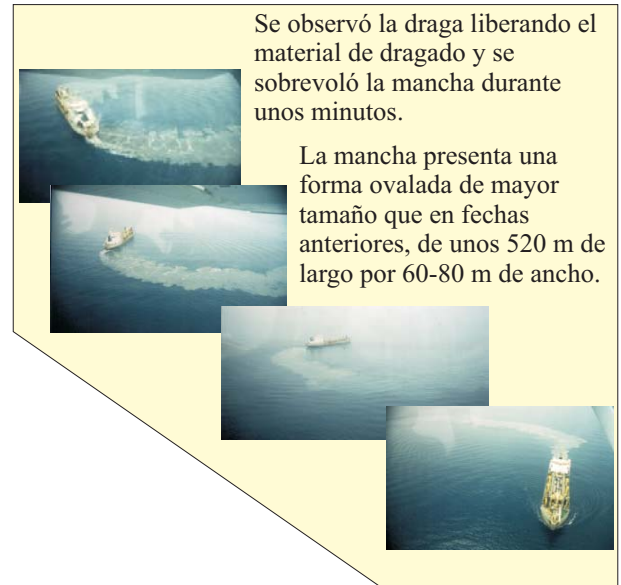
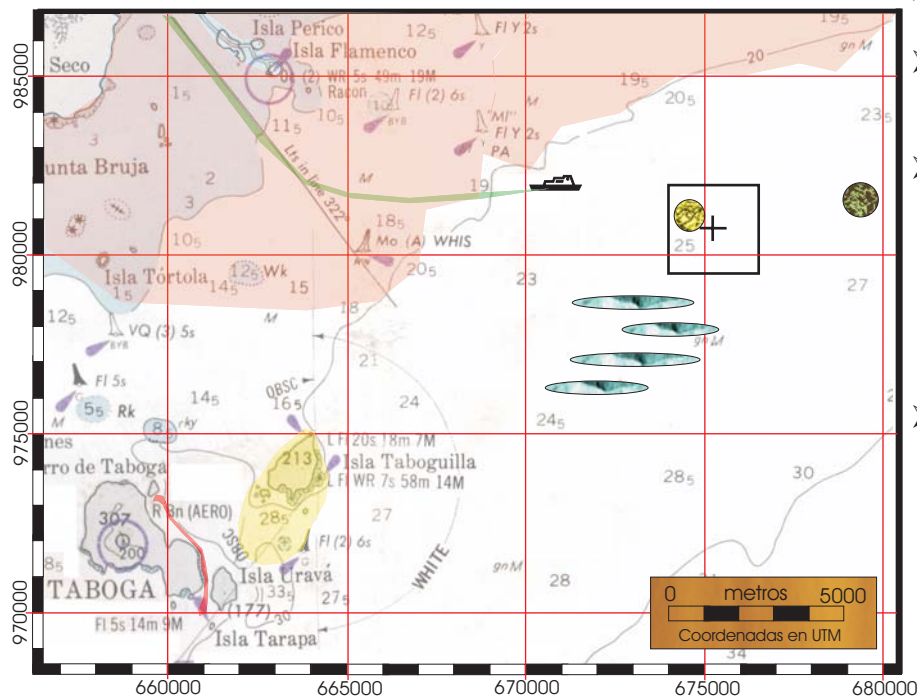
**Fecha:** 23 de junio a 1 de agosto de 2000.

**Monto del Proyecto:** B/. 150 millones.

**Objetivo del Proyecto:** Verificar que se aplicaron de manera efectiva las acciones de mitigación, prevención y contingencias para la disposición, en un área de 2.5 km x 2.5 km en la Bahía de Panamá, de 850 000 m<sup>3</sup> de sedimentos, como parte de la expansión del Puerto de Balboa.

## Objetivos específicos:

- Mediciones diarias de corrientes utilizando derivadores de superficie y profundidad.
- Mediciones semanales de disolución y dispersión utilizando Rodamina.
- Mediciones diarias de vientos y olas.
- Mediciones diarias de transparencia del agua.
- Sobrevuelos semanales para identificar posibles fuentes de contaminación externas o productos del vertido de sedimentos.
- Muestréos químicos semanales de los sedimentos a ser vertidos, colectados directamente de la draga.
- Muestréos químicos semanales de agua en el sitio de disposición y en los sitios algidos para detectar contaminantes.
- Línea base de los arrecifes de coral de las islas Taboga, Urabá y Taboguilla.
- Controlar que la disposición del material de dragado se realice dentro del área dispuesta para ello.
- Simulación de corrientes, disolución y movimiento de la pluma de dispersión utilizando el Modelo matemático OMS, ideal para resolver problemas de circulación en zonas costeras.
- Presentación de informes semanales de monitoreo.



## Los productos presentados en cada informe incluyeron:

- Gráficas de vectores de movimiento de los derivadores, corrientes y disolución, sobrepuestas en el mapa de la zona de estudio.
- Gráficas de los resultados de transparencia del agua.
- Mapa del área de estudio mostrando mediante fotografías las observaciones de los sobrevuelos.
- Informes de laboratorio mostrando los resultados de granulometría y velocidad de sedimentación de los sedimentos, y las concentraciones de contaminantes en sedimentos y la columna de agua en los sitios de muestreo.
- Impresiones de la pantalla de GPS de la draga al momento de la disposición.